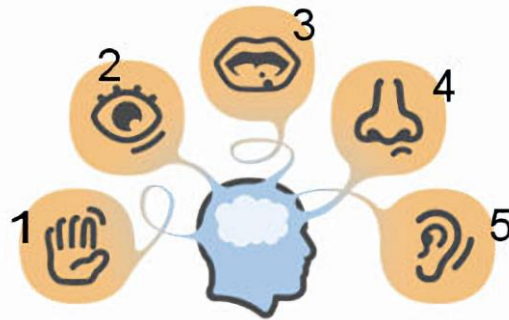
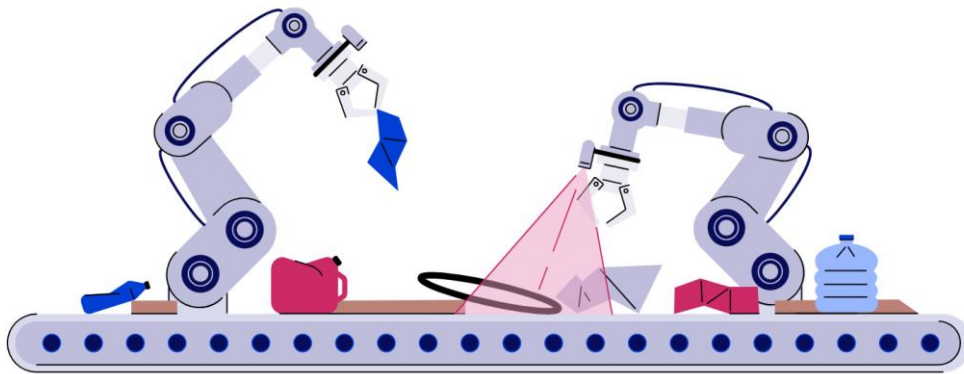




Mensen hebben zintuigen. Daarmee verzamelen ze allerlei gegevens.
Zet de nummers op de goede plaats.



	Zien		Voelen
	Proeven		Ruiken
	Horen		



Robots verzamelen die gegevens met sensoren (zoals afstand-, temperatuur-, vochtigheid-, camera's en microfoons). Een soort zintuigen dus.

Welke functies en sensoren horen elkaar? Trek daar een lijn tussen,

Sensoren	Functie
1. Rooksensor	a. Hiermee kan een robot geluiden opvangen en meten.
2. Camerasensor	b. Meet de hoeveelheid licht in de omgeving.
3. Lichtsensor	c. Meet de hoeveelheid rook die er hangt.
4. Geluidssensor (microfoon)	d. Geeft de robot informatie over aanraking of druk op oppervlakken.
5. Druksensor	e. Stelt de robot in staat om beelden te zien en objecten te herkennen.