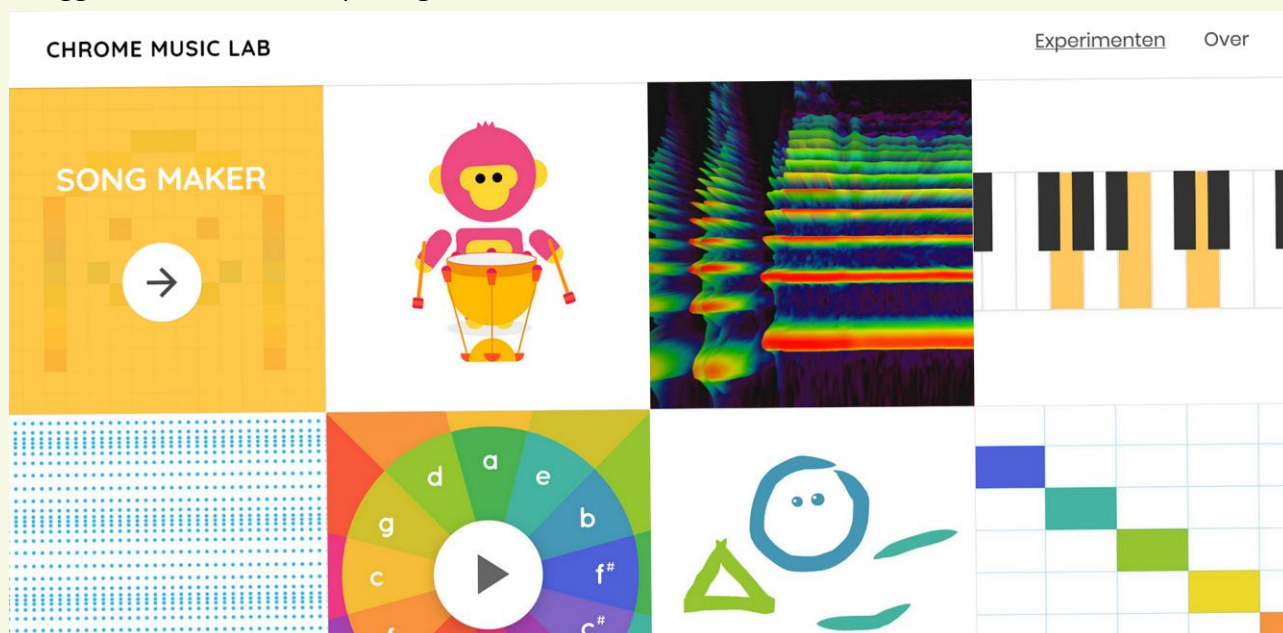
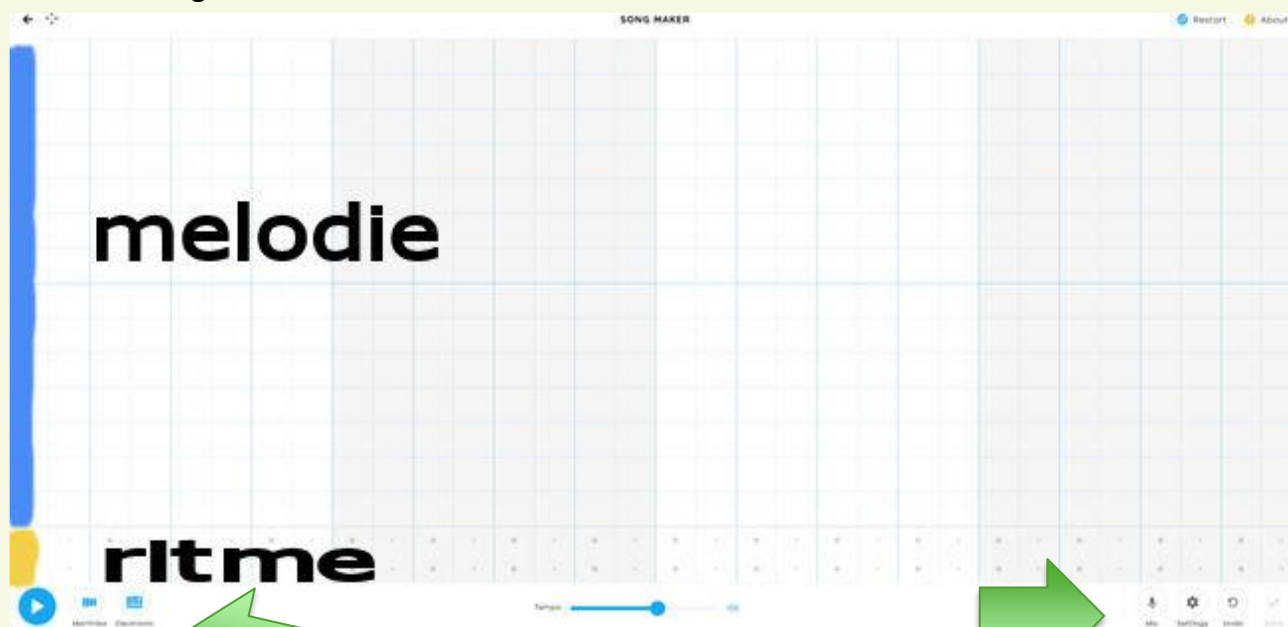


Stappenplan

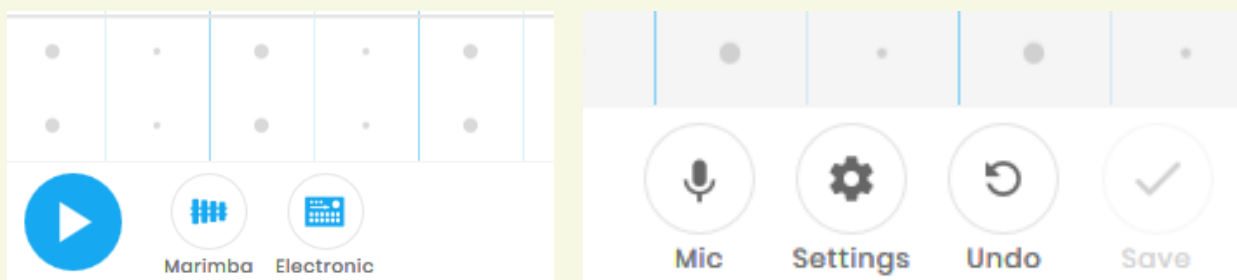
Inloggen hoeft niet. Klik op **SongMaker**.



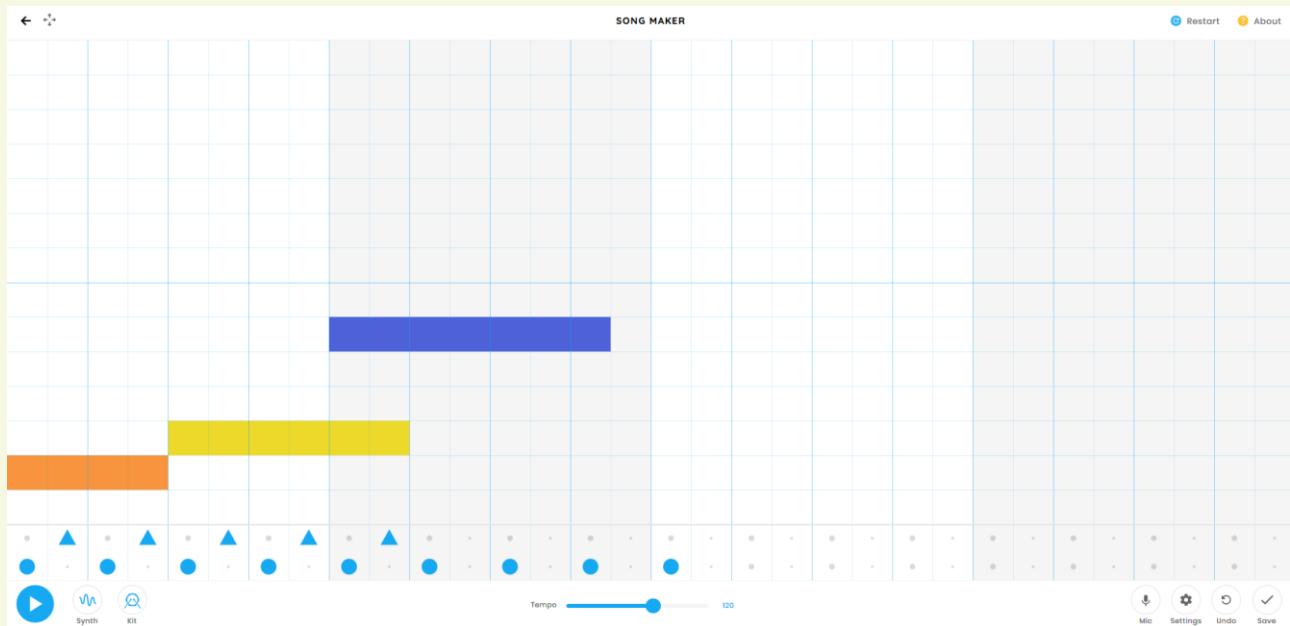
Het opmaakscherm verschijnt. Je kunt meteen beginnen.
Het bovenste gedeelte is voor de melodie. Het onderste voor het ritme.



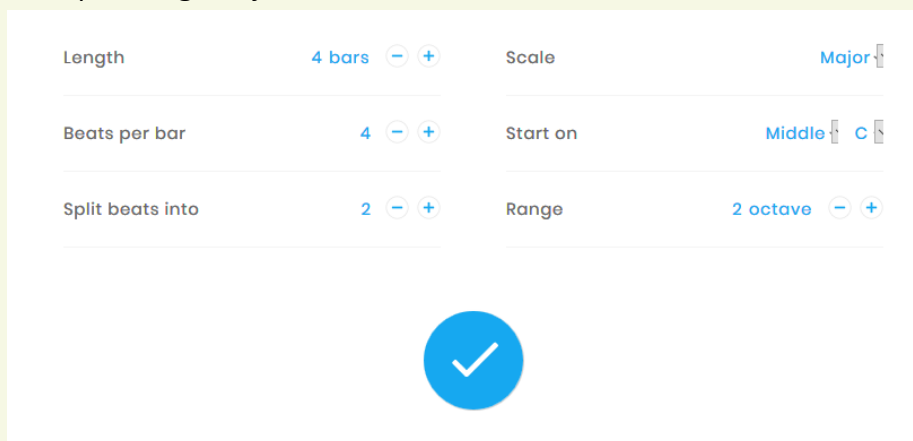
Linksonder kun je de instrumenten kiezen. Rechtsonder kies je voor instellingen en opslaan.



Door op lege vlakken te klikken vul je in wat je wilt. Klik je weer, dan verwijder je de keuze.



Klik op **settings** en je kunt de snelheid enz. veranderen.



Klaar? Klik op **save** en je kunt een link kopiëren.
Deze link moet je bewaren en inleveren bij **Mijn Profiel**.

